

多 度 津 町 経 済 動 向 調 査

《第3四半期(2020年10-12月) 調査結果》

1. 調査期間 令和2年12月1日～17日

2. 調査対象 会員39企業に調査票配布(回収企業28 回収率71.8%)

	製造	建設	卸・小売	サービス
調査対象	12	9	11	8
有効回答	11	5	8	5

3. 調査項目 今期(2020.10~12月)を基準に前年同期比、来期予測を今期比にて業況・売上高・採算・仕入単価・販売単価・従業員・資金繰りの項目について調査。

※DI指数は、景況判断状況を表すもので増加・好転などの回答割合から減少、悪化などの回答割合を差し引き、ゼロを基準としてプラス値で景気の上向き、マイナス値で景気の下向きを表す。

(仕入単価は下落-上昇、販売単価は上昇-下落、従業員は、不足-過剰の割合を差し引いて判断)

※調査項目の販売単価について2019年第1四半期調査より追加。

※業種分類を卸売、小売業を2020年第2四半期調査より統合。

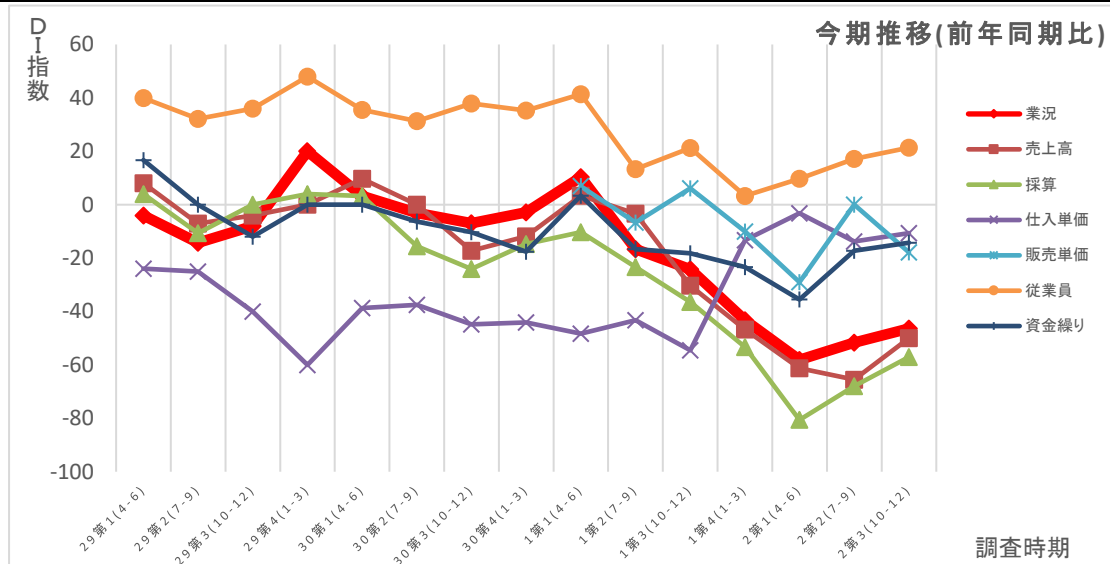
4. 全産業(DI指数分析)

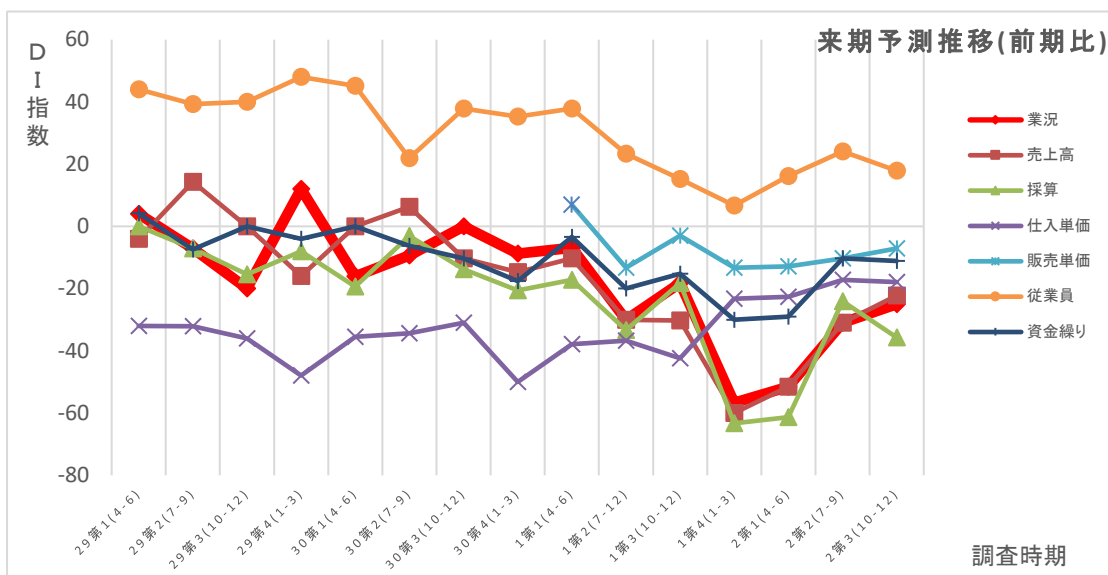
業況は2期連続の改善。しかし小幅な改善に留まっている。

先行きは新型コロナの影響を懸念しつつも改善を見込む。

業況DI▲46.4(前期比+5.3ポイント)、売上高DI▲50.0(前期比+15.6ポイント)、採算DI▲57.1(前期比+10.8ポイント)、仕入単価DI▲10.7(前期比+3.1ポイント)、販売単価DI-17.9(前期比-17.9ポイント)、従業員DI21.4(前期比+4.1ポイント)、資金繰りDI▲14.3(前期比+21.1ポイント)。

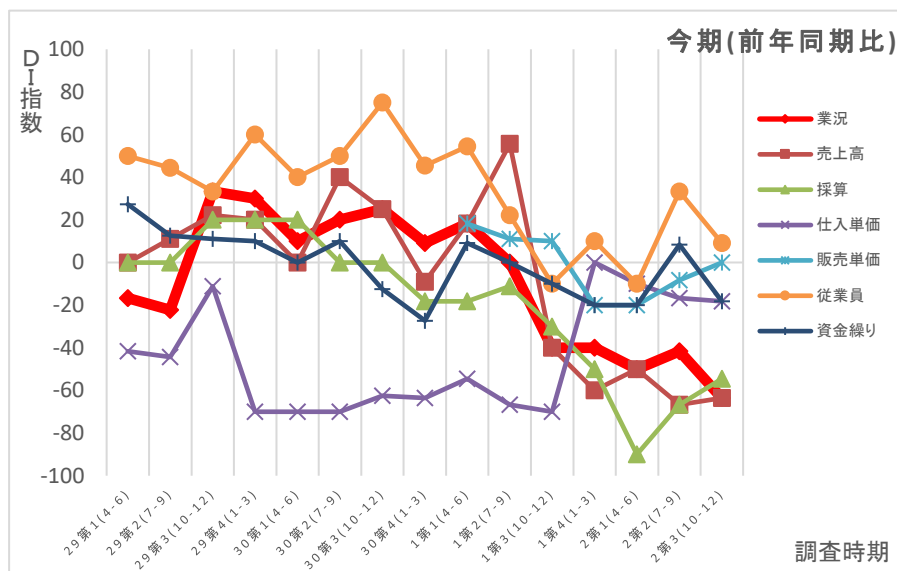
先行きの見通し(来期予測)の業況DI▲25.0(今期比+21.4ポイント)。売上高DI▲22.2(今期比+27.8ポイント)、採算DI▲35.7(今期比+21.4ポイント)、仕入単価DI▲17.9(今期比-7.1ポイント)、販売単価DI▲7.1(今期比+10.7ポイント)、従業員DI17.9(今期比-3.6ポイント)、資金繰りDI▲11.1(今期比+3.2ポイント)の結果となった。





5. 業種別 (DI指数分析:前期比)

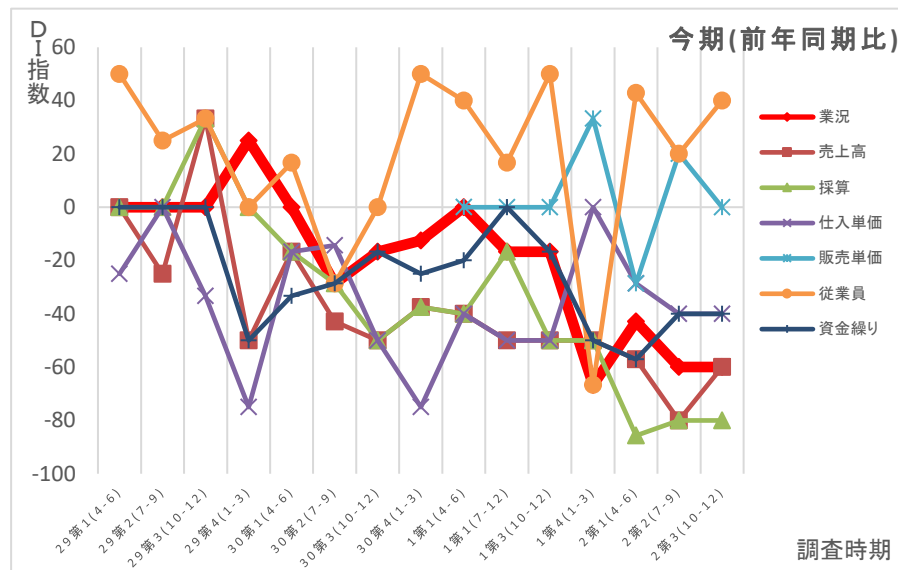
製造業↓ 業況DI▲63.6(前期比-13.6°イット)。
 売上高DI▲63.6(前期比+3.1°イット)、採算DI▲54.5(前期比+12.2°イット)、仕入単価DI▲18.2(前期比-1.5°イット)、販売単価DI 0(前期比+8.4°イット)、従業員DI9.1(前期比-24.2°イット)、資金繰りDI▲18.2(前期比-26.5°イット)。
 先行き(来期)見通し、業況DI▲27.3(今期比+36.4°イット)改善を見込。



建設業→ 業況DI▲60.0(前期比+0° イト)。

売上高DI▲60.0(前期比+20.0° イト)、採算DI▲80.0(前期比+0° イト)、仕入単価DI▲40.0(前期比+0° イト)、販売単価DI0(前期比-20.0° イト)、従業員DI40.0(前期比+20.0° イト)、資金繰りDI▲40.0(前期比+0° イト)。

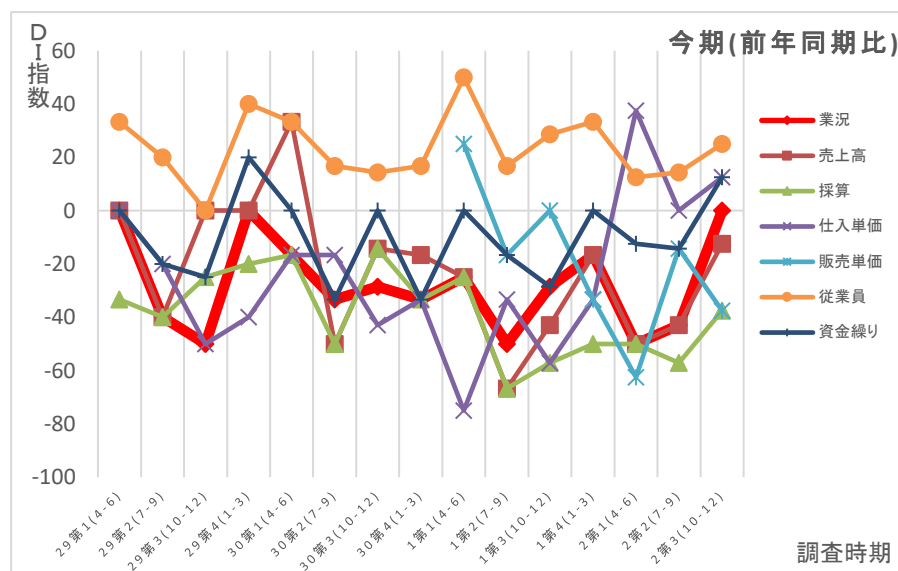
先行き(来期)見通し、業況はDI▲40.0(今期比+20.0° イト)改善を見込。



卸・小売業↑ 業況DI0(前期比+42.8° イト)。

売上高DI▲12.5(前期比+30.3° イト)、採算DI▲37.5(前期比+19.6° イト)、仕入単価DI12.5(前期比+12.5° イト)、販売単価DI▲37.5(前期比-23.2° イト)、従業員DI25.0(前期比+10.7° イト)、資金繰りDI12.5(前期比+25.0° イト)。

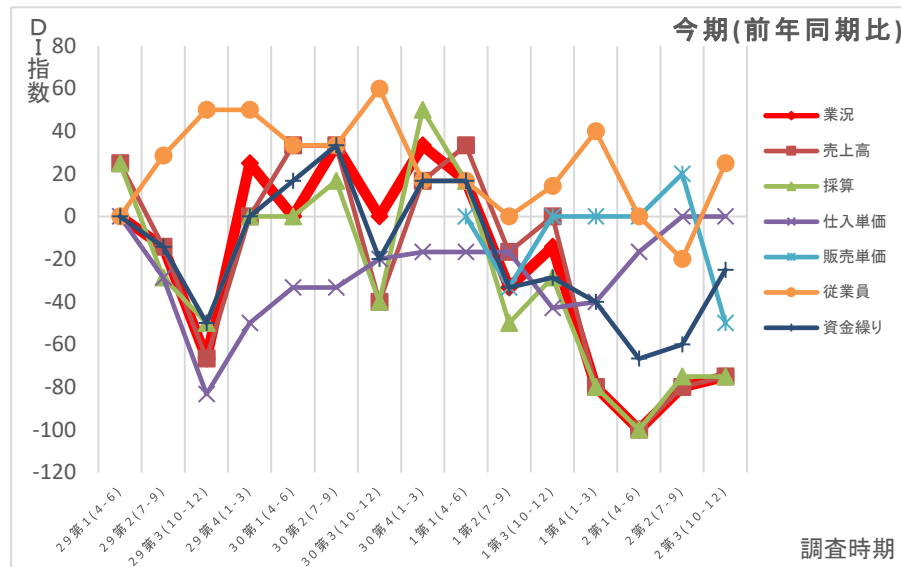
先行き(来期)見通し、業況DI0(今期比+-0° イト)と横ばいを見込。



サービス業↑ 業況DI▲75.0(前期比+5.0ポイント)。

売上高DI▲75.0(前期比+5.0ポイント)、採算DI▲75.0(前期比+-0ポイント)、仕入単価DI0(前期比+-0ポイント)、販売単価DI▲50.0(前期比-70.0ポイント)、従業員DI▲25.0(前期比+45.0ポイント)、資金繰りDI▲25.0(前期比+41.7ポイント)。

先行き(来期)見通し、業況DI▲50.0(今期比+25.0ポイント)改善を見込。



【業況感等コメント】

- 顧客が減少している。従業員を募集しても応募がない (サービス業)
- コロナウイルスに対する医学療法の確立が見込めない限り、経済の回復は期待できない (製造業)
- 一時の販売の大幅な減少は脱したもの前年比90%で推移しており厳しい状況である。利益の確保できる商品開発と生産性向上によるコストダウンを目指すしかない (製造業)
- コロナ禍のなか海外展開ができない状況にあり、大型機の引き合い物件が停滞している。国内市場の掘り起しを進め受注につなげるよう戦略転換を強いられている。 (製造業)